

PLAN DE CHAMBOEUF



Église



Mairie

SUIVEZ LE GUIDE ! >>>

Des visites guidées sont proposées par Saint-Étienne Tourisme et Congrès :
Liste des visites non exhaustive, toutes les dates de visites et les nouveautés
sur le site internet www.saint-etienne-tourisme.com/fr/a-voir-a-faire/

Les réservations sont obligatoires (04 77 54 02 01)
(adultes et enfants sous conditions d'âges selon les sites).

Aucune inscription ni règlement ne sont possibles sur place le jour de la visite.

Découvrez en visite guidée : la Bergerie Ferme de La Thiery, Escargot Baldo, l'Hippodrome, la Source Badoit, le Village jardin de Chamboeuf, Marie les épices safranerie à La Gimond, « Saint-Galmier dévoile ses richesses patrimoniales », etc.

Office de Tourisme et des Congrès de Saint-Étienne Métropole
16 avenue de la Libération - BP 20031 - 42001 Saint-Étienne Cédex 1
Tél. +33 (0)4 77 49 39 00
information@saint-etienne-tourisme.com

Accueil de Saint-Galmier
33 avenue Jean Monnet - 42330 Saint-Galmier
Tél. +33 (0)4 77 54 06 08
saint-galmier@saint-etienne-tourisme.com



VISITEZ CHAMBOEUF

/saintétienne
TOURISME & CONGRÈS

Durée : 45 minutes environ

Départ : Place de l'église

À savoir : parcours sur la thématique de la rose
Préférable de mai à octobre



Empruntez le chemin des écoliers dédié **aux roses de la famille « Monaco »** 3.

L'histoire d'amour entre la **famille Meilland** et la famille **Grimaldi** commence avec la **rose créée à l'occasion du mariage princier entre Grace Kelly et le prince Régnier en 1956.**

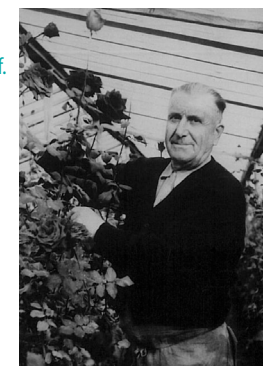
À **431 mètres d'altitude**, Chamboeuf domine largement la **Plaine du Forez** avec pour toile de fond Pierre sur Haute, point culminant des **Monts du Forez.**

À la maison n°6, prenez à gauche et descendez une rue bordée de roses (Cherry Bonica) et de lavandes.

En bas, sur la droite, faites une pause dans ce lieu dédié aux **roses romantiques** 4.

Village natal d'**Antoine Meilland**, le **1^{er} rosieriste au monde**, Chamboeuf vous invite à découvrir un circuit jalonné de tableaux floraux et 5 000 rosiers qui en font le **1^{er} village jardin de la Loire.**

Antoine Meilland,
né en 1884 à Chamboeuf.



Au départ de la place de l'église 1, dirigez-vous vers l'école, puis tournez à gauche. Longez les courts de tennis puis tournez à droite. Au bout du chemin, traversez et rejoignez le **square du clos de la Vigne dédié aux roses anciennes** 2.

Les roses dites « anciennes » appartiennent à des groupes de roses qui existaient avant 1867, les roses apparues après cette date sont des roses « modernes ».



Admirez les roses Alphonse Daudet (ocre clair), Abbaye de Cluny (orange cuivré), Pierre de Ronsard (rose)... Puis sur la droite, faites un crochet par les roses anglaises **5**.

Remontez ensuite jusqu'au chalet. Entrez dans le jardin des senteurs **6**.



Le chalet de la Rose dans le jardin des senteurs **6**



La commune de Chamboeuf a développé son identité autour de la Rose Meilland.

Chaque rose a un parfum spécifique :

la rose Nicolas Hulot, un parfum rosé vert légèrement fruité d'abricot et de lilas ;

la rose Édith Piaf, un parfum nuancé de pamplemousse et de mandarine sur un coeur de fruit rouge, poire et rhubarbe ;

la rose Monica Bellucci, un parfum épicé avec des notes d'anis et de fenouil.

Reprenez la rue et montez Rue Charles de Gaulle en direction de l'église.

Vous observez sur la gauche un puits de type « casquette » (dû à la forme de son toit) **7**.



Autour du monument aux morts, une **rose jaune canari bordée de carmin** vous interpellera, **la Rose Madame Meilland qui sera**

baptisée « Peace » (Rose de la Paix) le jour de la chute de Berlin le 29 avril 1945.

Symbole de la paix retrouvée la rose de la paix deviendra la rose du siècle.

À ce jour, plus d'une centaine de millions de plants ont été vendus dans le monde. La **floraison** peut être **quasi continue d'avril à octobre**. C'est un rosier vigoureux, résistant aux maladies, ce qui le rend très populaire dans les jardins.

Au coeur du village, **l'église reconstruite au début des années 1900** vaut surtout par une **nef latérale datant des XIV^e et XV^e siècle** mais aussi par un remarquable **crucifix en bois sculpté**. Plusieurs de ses

vitraux sont signés du **maître verrier Alexandre Mauvernay** autrefois installé à Saint-Galmier.

Après sa restauration en 1969, seules 4 statues religieuses seront conservées et installées dans l'entrée de l'église.



L'église

Descendez la rue Sainte Blandine, vous passez devant la **maison natale d'Antoine Meilland**. Puis remontez le chemin des Cales pour rejoindre la place de l'église.

Traversez la place de l'église pour rejoindre l'espace culturel «**L'Arc en Ciel**». En contre bas, vous découvrirez l'espace de loisirs : **l'Orée du Bois et la Maison de la Rose** **8** qui **rend hommage au célèbre rosiériste Antoine Meilland**, né en 1884 à Chamboeuf.



La Maison de la Rose **8**

CHAMBOEUF VILLAGE FLEURI



Le label des "**Villes et Villages Fleuris**" mobilise près d'un tiers des communes françaises. Chamboeuf est classé *******

Grâce à sa voisine Victorine Mivière, dès son enfance, **Antoine Meilland se passionne pour les roses**. En 1900, il rentre **au service de Francis Dubreuil, rosiériste réputé à Lyon**, et épouse sa fille Claudia.

En 1914, Antoine part à la guerre. Dans la pépinière, les légumes remplacent les fleurs, seul un petit coin de jardin reste intouchable et les meilleures variétés de roses d'Antoine Meilland y prospèrent en attendant le retour de leur maître. **Son fils Francis grandit en s'intéressant aux travaux de son père. En 1937, il reprend l'entreprise** et lui donne une dimension mondiale. En **1948, l'entreprise Meilland fusionne avec les établissements Richardier**, connue aujourd'hui sous le nom de «**Meilland-Richardier**», avec la présence d'**Alain Meilland, le petit-fils d'Antoine aux commandes**.



Merci de votre visite !

VISITEZ LA MAISON DE LA ROSE ! **>>>**

Où ?

L'Orée du Bois - 42330 CHAMBOEUF
(Sous la Bibliothèque l'Arc en Ciel)

Retrouvez les jours et horaires d'ouverture sur :
www.de-rose-en-rose.fr/visites/maison-de-la-rose

Sur rendez vous pour les groupes : contact@de-rose-en-rose.fr
Entrée libre

